

いきいきMAP



まじぶ



身体を動かせる場所はないかな

おしゃべりできる場所はないかな

そんな方のために、
楽しく「集まれる」！
富士宮市いきいきMAP。
各施設でさまざまな
活動をしています。
ぜひ始めてみませんか？
参加してみませんか？

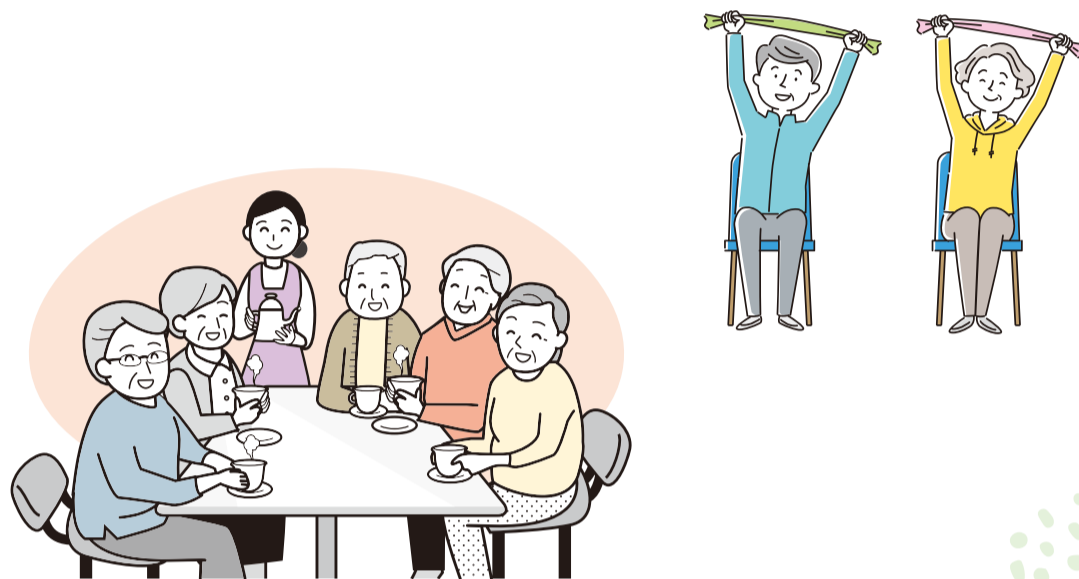
- … 寄り合い処
- … スロトレ
- … 認知症カフェ
- … 脳トレ運動講座
- … ラジオ体操
- … グラウンドゴルフ
- … その他

詳細は裏面へ！

寄り合い処

名称	開催日	時間	会場	住所
① 朝霧高原寄り合い処	月1回	13:00～16:00	富士丘公民館	根原341
② 寄り合い処えん	第3火曜日	9:30～11:00	井之頭区民館	猪之頭215-1

問い合わせ先：富士宮市社会福祉協議会 地域ささえあい係
☎ 22-0054



スロトレ

名称	開催日	時間	会場	住所
① スロトレ井之頭	火曜日	13:30～15:00	井之頭区民館	猪之頭215-1

問い合わせ先：富士宮市健康増進課 ☎ 22-2727



グラウンドゴルフ

名称	開催日	時間	会場	住所
① グラウンドゴルフ	毎週土曜日	9:30～11:30	井之頭小学校	猪之頭168

その他

名称	開催日	時間	会場等
① 陣馬朝市	毎週日曜日	9:00～15:00	陣馬の滝 滝の家前広場
② 生活支援活動「支えあいたい」	平日	9:00～16:00	基本30分500円。会員制。要事前予約。申し込みは月～金 9:00～12:00

問い合わせ先：富士宮市社会福祉協議会 地域ささえあい係
☎ 22-0054