



# あなたの地域の子育てサロン



富士宮市社会福祉協議会 地域ささえあい係 ☎22-0054

少子化、核家族化の進行や幼児への虐待などの子育て家庭に関係する問題、また地縁・血縁の希薄化が、大きな社会問題となっています。誰もが安心して子どもを育てるためには、地域全体で地域に住む子どもや子育て世帯を見守り、共に育てていくことが大切だと言われています。

子ども達がこれから育っていく地域の中で、子育て中のお母さん達の居場所、交流場所、相談場所としての居場所作りと同時に、地域に住む全ての方の交流の場所です。参加費無料。誰でも参加できる楽しい場所ですので、気軽にお出かけください。参加希望の方は、直接会場に行かれるか、富士宮市社会福祉協議会までご相談を！市内各サロンについては、裏面のサロン一覧をご覧ください。

## 仲間づくり 近隣とのつながりづくり

近所の友達が増える！  
安心してその地域で暮らすことができる！



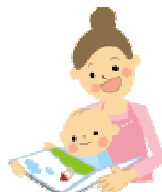
## 悩みごと相談 困りごと発見

悩みを共有できる仲間ができる！  
深刻な悩みになる前に  
専門家に繋げることができる！



## 孤立・ 閉じこもり予防

話をすることで、気分  
転換ができる！  
子育てサロンに出かける  
ことが、閉じこもり予  
防になる！



## 参加者同士の 見守り・支えあい

仲間の変化に早く  
気づくことができる！  
見守りのきっかけ  
づくりになる！



## 情報交換 提供・共有

身近なお得情報や必要  
な情報を交換・共有し  
あえる！  
プロの情報を  
入手できる！

